

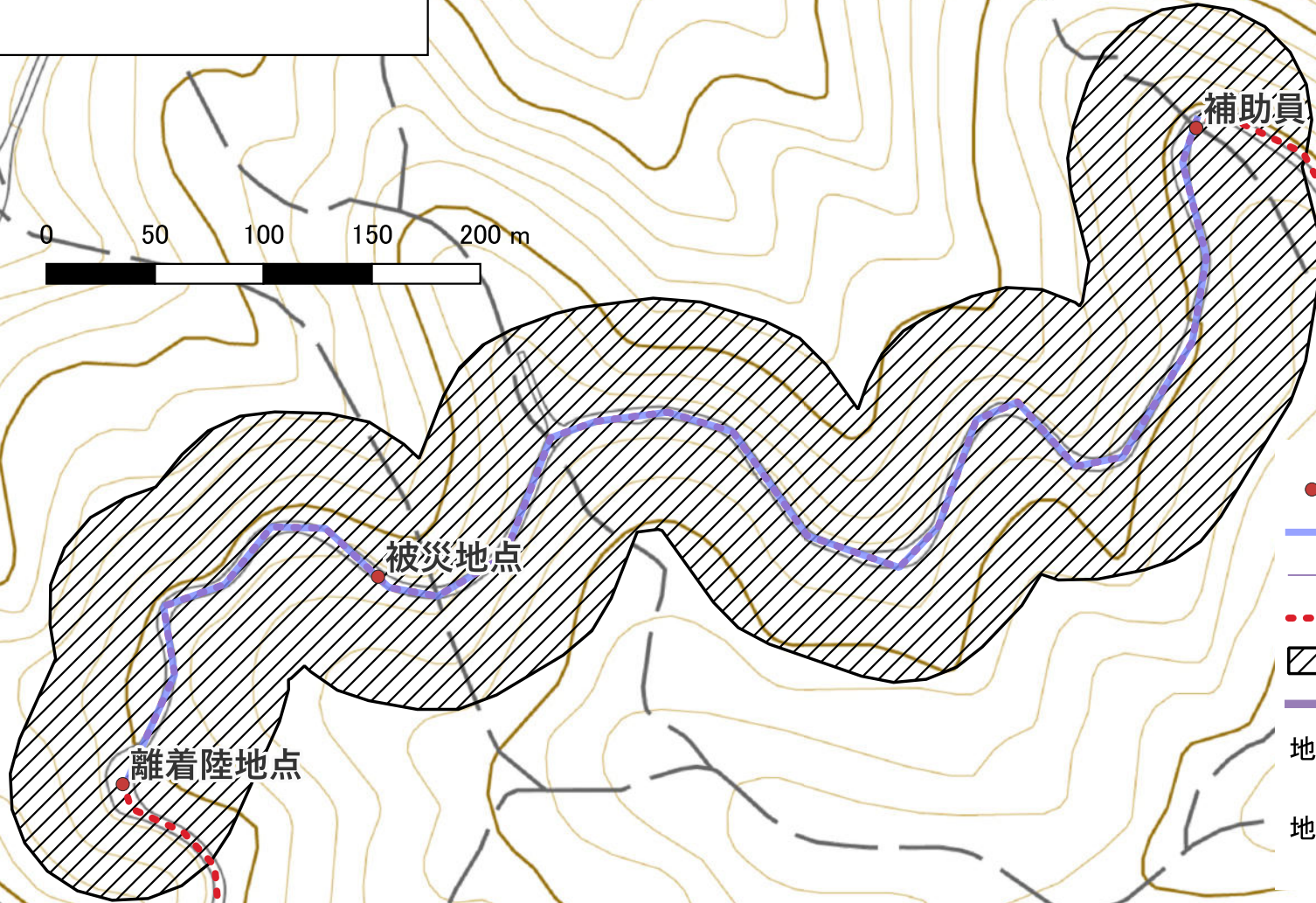
飛行経路図(広域)



被災地点写真



飛行経路図(詳細)



- ポイント名称
- 飛行予定区間
- 落下分散計算元
- ⋯ 通行止め区間
- ▨ 落下分散範囲(53m)
- tracks
- 地理院地図(標準地図)
- 地理院地図(全国最新写真)

通行止めは行政に手続きの上、立て看板と補助員で通行止めを行う。
飛行経路の周囲は急な斜面の森林および崖であり、
通行止めを行うため第三者が侵入する蓋然性は極めて低い。
飛行速度5m/sの落下分散距離は35mであるが、飛行経路から53mに第三者は侵入しない。
53mは計画飛行速度の二倍(10m/s)で飛行した場合の落下距離であり、
第三者の安全性は十分に確保されている。
経路に高圧電線や鉄塔はない。